

Servizio Tutela della natura e politiche forestali
Gruppo di Lavoro Specie Aliene Invasive (IAS)



REGIONE AUTONOMA DE SARDIGNA
REGIONE AUTONOMA DELLA SARDEGNA

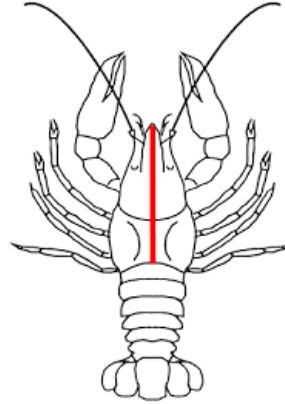
DATA

--	--	--

ORARIO

--	--

ALLEGATO 1
SCHEDA IDENTIFICAZIONE MONITORAGGIO E CATTURE



Specie aliena: Gambero marmorato
(*Procambarus fallax f. virginalis*)

NR.
COMPILATORE
LOCALITA'
COMUNE
POSIZIONE
(coordinate GPS)
CONTESTO AMBIENTALE
(fiume, lago, fosso etc)

TIPOLOGIA DI TRAPPOLA (nasse, altro)	
ESCA UTILIZZATA	
GIORNI CONTINUATIVI (dal....al...)	
TIPO DI SPONDA (naturale, manufatto...)	

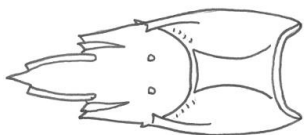
ALTRE SPECIE CATTURATE

NUMERO ESEMPLARI CATTURATI				DIMENSIONI MEDIE CEFALOTORACE	
ADULTI				min	max
GIOVANI				min	max
DESTINAZIONE CATTURE					
ALTRE TIPOLOGIE DI RITROVAMENTO (INDICARE SE SOLO AVVISTAMENTO, RESTI, TANE ECC)					
FOTO	SI	NO			
ALTRE INFORMAZIONI RITENUTE UTILI					



Gambero marmorato *Procambarus fallax f. virginalis*

É un gambero di medie dimensioni che vive generalmente in corpi d'acqua a lento scorrimento, anche se è possibile ritrovarlo in ambienti molto differenti. Riconoscibile per l'attraente aspetto della corazza, che ricorda il marmo, ha le chele molto piccole. La lunghezza totale negli adulti può raggiungere i 13 cm ma di solito non supera i 10 cm. Il disegno marmorizzato è presente su tutto il corpo, anche sulle chele. Il colore base può variare dal marrone scuro al chiaro e verde. Il carapace (la corazza) è liscio nel dorso, mentre ai lati è leggermente granuloso e presenta sulla testa nella parte frontale un prolungamento (il rostro). Le chele sono chiazate di noduli sporgenti scuri, mentre le restanti zampe hanno un colore uniforme dal marrone al verde o blu. Questa specie presenta solo individui di sesso femminile.



Carapace con areola aperta



Chele molto piccole debolmente tubercolate

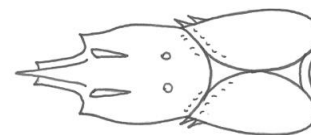
Aspetto:

dorsalmente, la colorazione è marmorea su uno sfondo che varia da marrone scuro a marrone chiaro a verde. Si trovano anche varietà blu. La corazza è generalmente liscia. Le chele sono piccole, poco granulose e con una colorazione marmorea

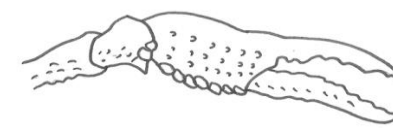


Gambero della Louisiana *Procambarus clarkii*

É un crostaceo di medie dimensioni che vive nei fiumi. La sua lunghezza massima è di 15-20 cm e presenta una colorazione che va dal rosso brillante al rosso scuro, anche se gli individui più giovani e piccoli sono solitamente verdi-marroni. Il carapace (la corazza) è granuloso e presenta sulla testa nella parte frontale un prolungamento (rostro). Le chele sono grandi e di colore rosso, ricoperte di spine e noduli sporgenti. I maschi si riconoscono per un evidente sperone dietro la chela e per due paia di appendici ventrali modificate per la riproduzione a metà del corpo (nella femmina sono assenti).



Carapace senza areola



Chele a forma di S ricoperte da piccoli tubercoli

Aspetto:

la corazza ha una caratteristica colorazione rossa, arancione o bruno-rossastra. Anche le chele, grandi e ricoperte di spine e tubercoli, sono rosse su entrambe le superfici